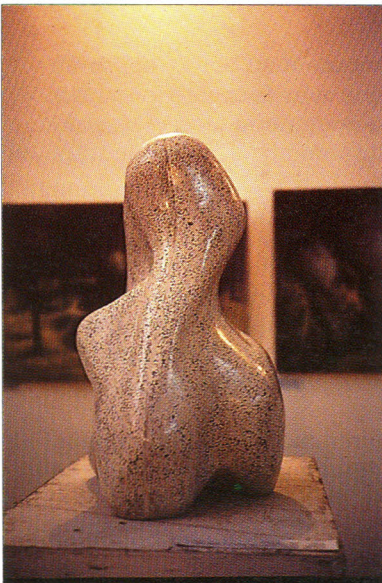


ARTE PLÁSTICA

**ALBA LUZ LINCE:
SUEÑOS DESDE EL BARRO**

Carlos Alberto Hoyos Morales

Profesor de pintura U. A.



Hay en el trabajo plástico, extrañas y profundas relaciones que no se franquean fácilmente con las traducciones literarias que se hacen de las representaciones visuales y de la percepción.

Allí donde hay sinceridad en el trabajo, se transluce una obra clara y tranquila, por supuesto una obra que nace de luchar; este es el encuentro del trabajador del arte con los materiales que le ayudarán a gestar estas elaboraciones. Es a partir del constante enfrentamiento con ellos que la obra se puede ubicar en una nueva escena, en formas orgánicas que nos son cercanas y que suscitan en

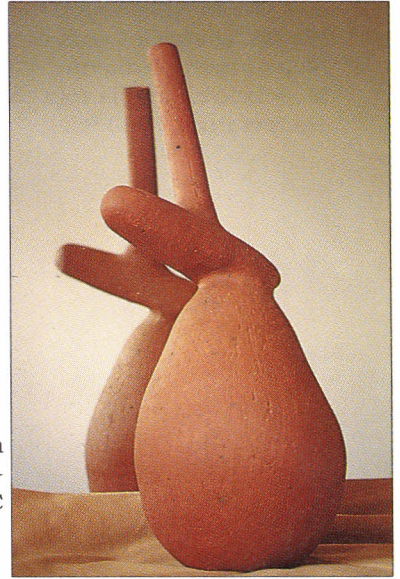
Sin título.

Cemento blanco con arena de río.

117



Sin título. Arcilla roja.
Pasta cerámica.
Temperatura 1040 °C



Poporo. Modelado en
arcilla roja. Temperatura
1140 °C

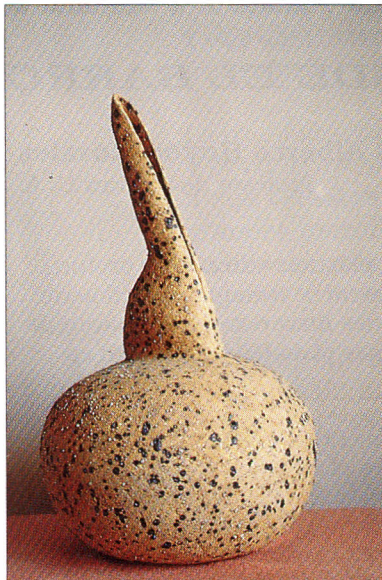
nuestros sentidos, referencias ancestrales y míticas con los elementos que se manejan: tierra, fuego, agua, aire.

Tal vez por estas relaciones elementales, surgen estas formas auténticas que en un trabajo con gran fuerza, ameritan que su proceso continúe. Así pues, con el respeto y sigilo que su trabajo merece, mi acercamiento a la obra de Alba Liz Lince, está impregnado de la sinceridad y serenidad que la misma obra emana. Cada forma que nace, si es sincera, es verdadera, y si su maduración es consecuente con su proceso, allí nos estamos acercando más a una obra que nos comunica esencias.

¿Cómo no acercarme pues a su obra y sentir su calidez, si no es porque esas formas son un tanto cómplices de nuestra imaginaria, con el respaldo de un material que ha sido absolutamente transformado?

No sólo es exaltar la obra en su objetualidad sino en el planteamiento del espacio que ella ha generado y en el que su fuerza ha desencadenado nuevas relaciones. Su obra me es reflexiva, a la vez que prima su intuición, ingredientes de los que yo espero aún muchas cosas más.

Yo quisiera poder referenciar un trabajo como si hubiese aportado el agua o el fuego, pero eso se lo donó a Alba Luz Lince su consagración y todo el camino que le espera recorrer con su obra que ya empieza a confrontarse, a consolidarse y a debatirse.



Entonces pensó y dijo: "Voy a ser luna".

Modelado en arcilla con lima-
dura de bronce. Temperatura
1140 °C